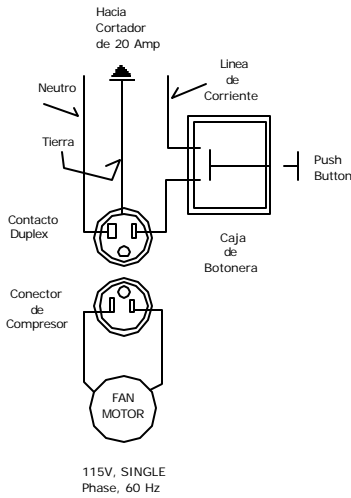


Dimensiones y Detalles para la colocacion de Rampa Hidraulica

Notas Generales para Instalacion del Equipo Rampa Hidraulica Marca. Kelley/Serco



-La fosa debera de cumplir con medidas exactas, de acuerdo a la medida que le corresponde en la tabla de especificacion de la misma.

-La fosa debera de estar totalmente cuadrada y nivelada.

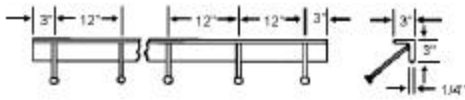
-El bastidor de angulo embebido en el concreto debera de ser realizado en una sola pieza, para evitar desniveles tipicos entre rampa y anden.

-El contacto en fosa, suministro electrico, ademas de la tuberia y cableado a botonera, sera realizado por el cliente, CS solo se compromete a la conexon de la botonera.

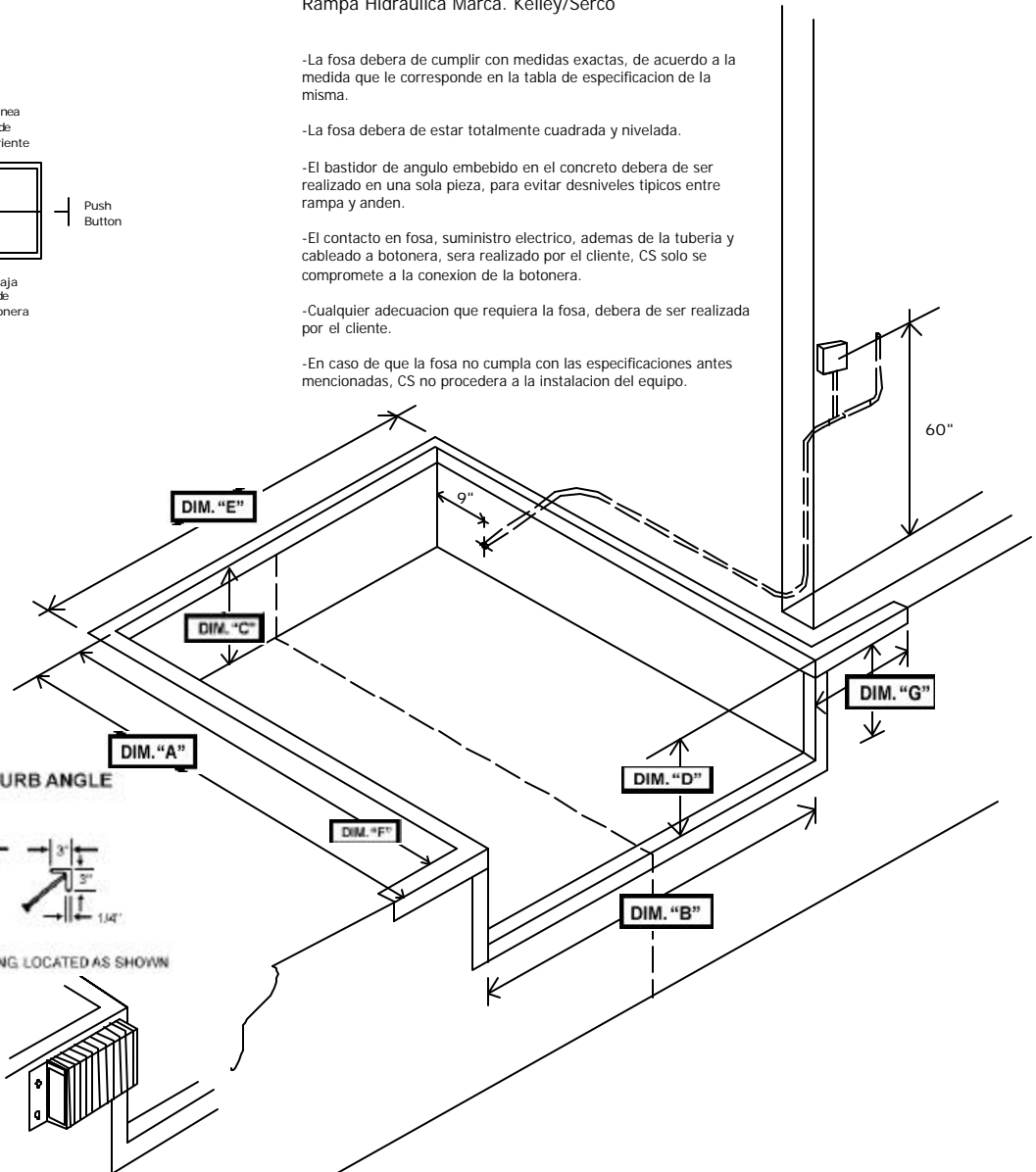
-Cualquier adecuacion que requiera la fosa, debera de ser realizada por el cliente.

-En caso de que la fosa no cumpla con las especificaciones antes mencionadas, CS no procedera a la instalacion del equipo.

ANCHOR LAYOUT FOR CURB ANGLE



CONCRETE ANCHORS, 1/2" DIA., 6" LONG, LOCATED AS SHOWN



NOMINAL DOCKLEVELER SIZE		6' x 6'	6' x 8'	6' x 10'	6.5' x 6'	6.5' x 8'	6.5' x 10'	7' x 6'	7' x 8'	7' x 10'
PIT LENGTH	DIM. "A"	63"	87"	111"	63"	87"	111"	63"	87"	111"
PIT WIDTH	DIM. "B"	74"	74"	74"	80"	80"	80"	85"	85"	85"
PIT DEPTH Rear	DIM. "C"	19-1/2"	19-1/2"	23-1/2"	19-1/2"	19-1/2"	23-1/2"	19-1/2"	19-1/2"	23-1/2"
PIT DEPTH Front	DIM. "D"	20"	20"	24"	20"	20"	24"	20"	20"	24"
CURB ANGLE Front	DIM. "B"	74"	74"	74"	80"	80"	80"	85"	85"	85"
CURB ANGLE Rear	DIM. "E"	80"	80"	80"	86"	86"	86"	91"	91"	91"
CURB ANGLE Side	DIM. "F"	60"	84"	108"	60"	84"	108"	60"	84"	108"
CURB ANGLE Bumper	DIM. "G"	21"	21"	21"	21"	21"	21"	21"	21"	21"

Para cualquier aclaracion, favor de contactar a el Ing. Luis de la Garza y/o Arq. Adan Gonzalez, a tel. 956-5040450 en Brownsville, Tx.